



BOLETÍN HIDROMETEOROLÓGICO DE LA MOJANA

San Marcos, Sucre 16 de agosto de 2023
Hora de la actualización: 12:00 HLC

BOLETÍN No: 879

CONTENIDO

1. CONDICIONES METEOROLÓGICAS

1.1 CONDICIONES METEOROLÓGICAS PRECEDENTES

1.2 CONDICIONES METEOROLÓGICAS ACTUALES

1.3 PRONÓSTICO METEOROLÓGICO DIARIO

2. CONDICIONES HIDROLÓGICAS

2.1 CONDICIONES HIDROLÓGICAS ANTECEDENTES

2.2 CONDICIONES HIDROLÓGICAS ACTUALES

2.2.1 SUBZONA HIDROGRÁFICA DEL RÍO SAN JORGE - CUENCA ALTA

2.2.2 SUBZONA HIDROGRÁFICA DEL RÍO SAN JORGE - CUENCA BAJA

2.2.3 SUBZONA HIDROGRÁFICA DEL RÍO NECHÍ - CUENCA BAJA

2.2.4 DIRECTOS AL BAJO CAUCA - CIÉNAGA LA RAYA ENTRE EL RÍO NECHÍ Y EL BRAZO DE LOBA

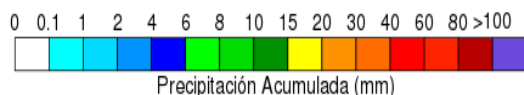
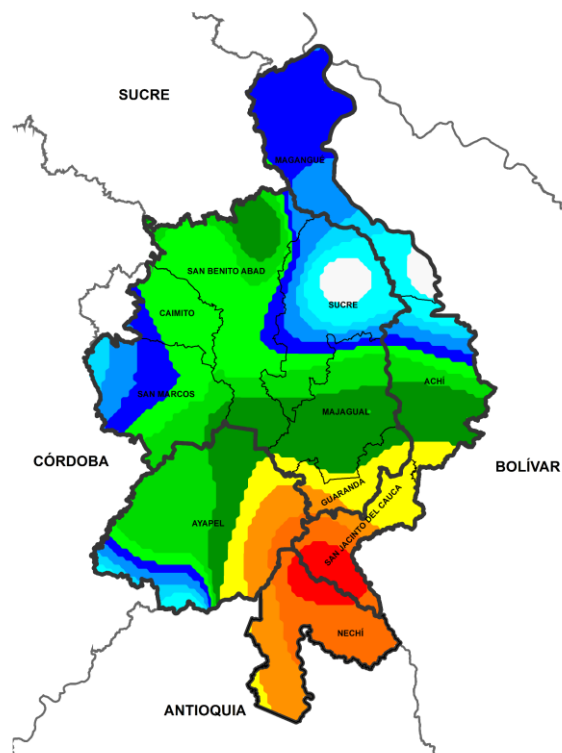
2.2.5 DIRECTOS AL CAUCA ENTRE PTO. VALDIVIA Y RÍO NECHÍ

2.2.6 DIRECTOS AL BAJO MAGDALENA ENTRE EL BANCO Y EL PLATO

El Centro Regional de Pronóstico y Alertas Tempranas de la Mojana - CRPA La Mojana, busca fortalecer el sistema de alertas tempranas a través de un continuo monitoreo de las condiciones hidrometeorológicas, la generación de pronósticos meteorológicos y la difusión de alertas para la comunidad y los diferentes sectores productivos de la región.

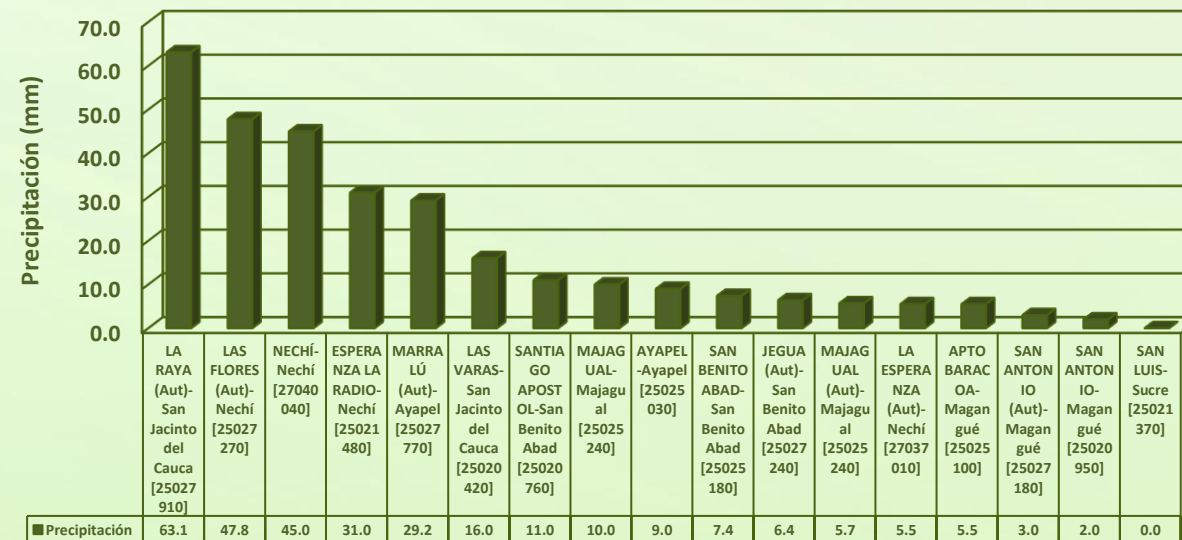
Esta iniciativa hace parte de los proyectos "Reducción del riesgo y la vulnerabilidad frente al cambio climático en la región de La Depresión Momposina", financiado por el *Adaptation Fund* y "Mojana, clima y vida", financiado por el Fondo Verde del Clima, implementados por el Ministerio de Ambiente, el Fondo de Adaptación y el PNUD, en alianza con CORPOMOJANA e IDEAM.

1.1 CONDICIONES METEOROLÓGICAS ANTECEDENTES



Precipitación acumulada
15/08/2023 (07:00) – 16/08/2023 (07:00).
Fuente: IDEAM

Lluvia Registrada el 15 Agosto de 2023



RESUMEN DE CONDICIONES DEL DÍA 15 DE AGOSTO

Precipitación: sobre la región y las cuencas del Bajo Magdalena y Bajo Cauca se dieron lluvias de variada intensidad que estuvieron acompañadas de descargas.

Temperatura: se registró una temperatura máxima de 36°C el día 15 de agosto a las 16:00 horas en el municipio de Magangué y una mínima de 22,3°C en la madrugada del 16 de agosto.

1.2 CONDICIONES METEOROLÓGICAS ACTUALES

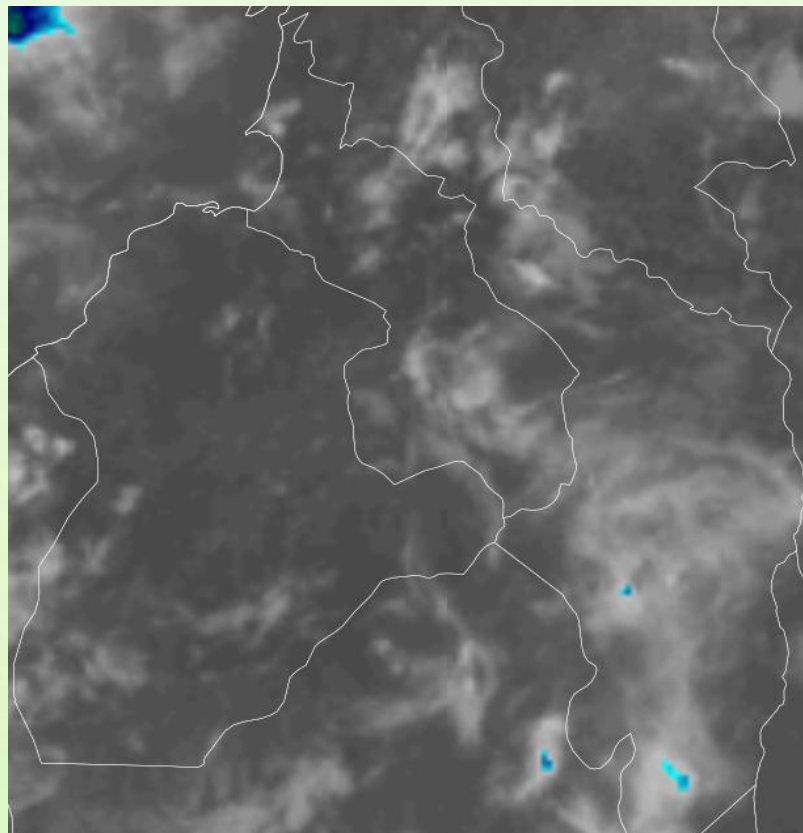


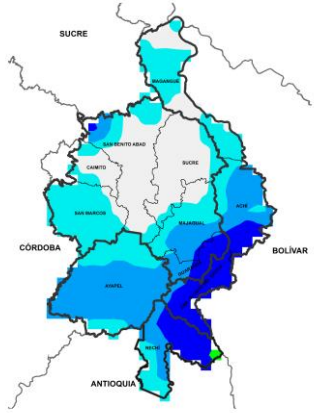
Imagen de satélite IR 10:40 HLC
Fuente: RAMMB-CIRA



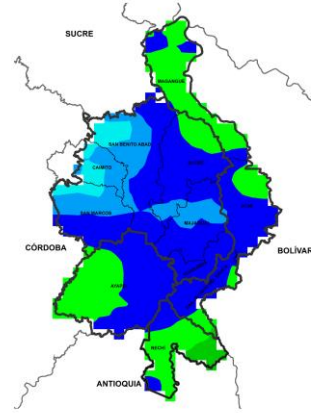
Imagen de satélite VIS 10:40 HLC
Fuente: RAMMB-CIRA

En las últimas horas ha predominado el tiempo seco.

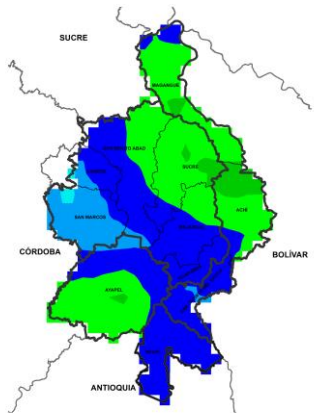
1.3 PRONÓSTICO METEOROLÓGICO



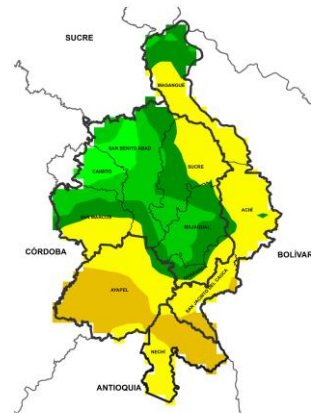
TARDE DEL 16 DE AGOSTO



NOCHE DEL 16 DE AGOSTO



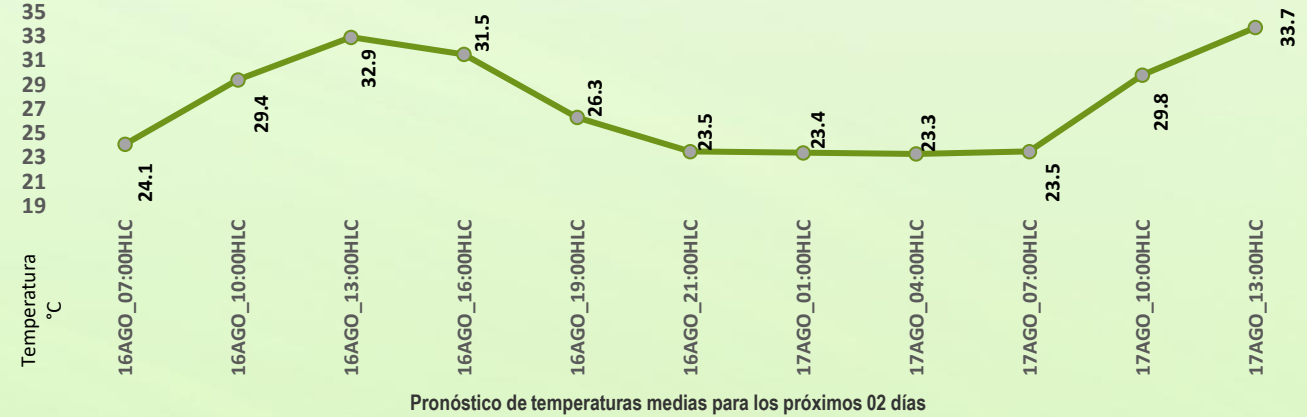
MADRUGADA 17 DE AGOSTO



ACUMULADO DEL 16 AL 17 DE AGOSTO



Día	Jornada	Temperatura Máxima	Nubosidad	Tipo de Precipitación	Probabilidad de Lluvia(%)
16 DE AGOSTO DE 2023	Tarde	34°C	Parcialmente nublado	Sin lluvias	35%
	Noche	25°C	Nublado	Lluvias	70%

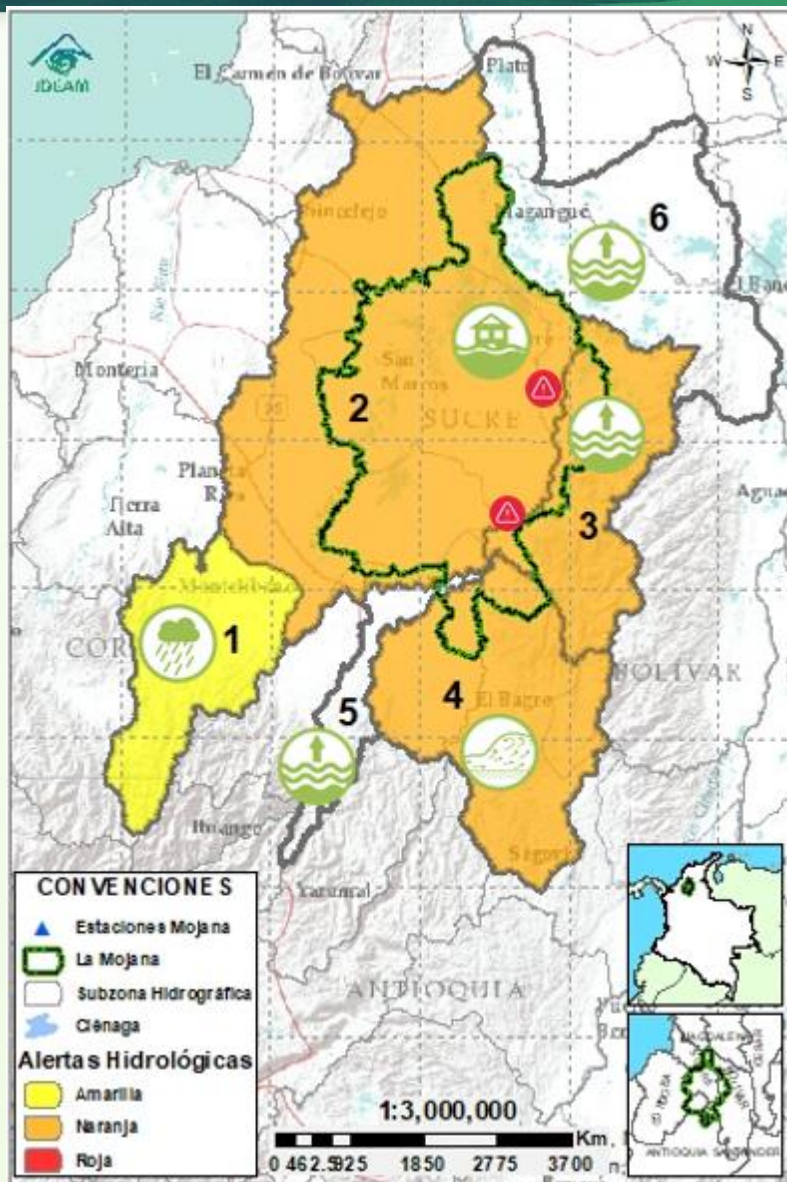


PRONÓSTICO PARA EL MIÉRCOLES 16 DE AGOSTO









Precipitación: para la tarde no se esperan lluvias; luego, en horas de la noche y madrugada, aunque predominará el tiempo seco, no se descarta que puedan darse lluvias por sectores sobre los municipios de Nechí, San Jacinto del Cauca, Guaranda, Majagual y Achí.

Temperatura: las temperaturas máximas oscilarán entre los 32°C y 34°C y las mínimas entre los 23°C y 25°C. Las sensaciones térmicas máximas estimadas oscilarán entre los 34°C y 40°C.

2.1 CONDICIONES HIDROLÓGICAS ANTECEDENTES



CONVENCIONES DE TERMINOS HIDROLÓGICOS

	Lluvias	Lluvias antecedentes intensas o continuas y/o pronóstico de las mismas, las cuales pueden generar crecientes súbitas en los ríos principales y sus afluentes.
	Descenso	Condición de disminución de niveles.
	Ascenso	Condición de aumento de niveles.
	Creciente súbita	Fenómeno natural que se presenta en los ríos de montaña como consecuencia de la ocurrencia de lluvias intensas o torrenciales en zonas de alta pendiente del cauce principal y sus afluentes.
	Tránsito de creciente	Es el desplazamiento de una onda de creciente de aguas arriba hacia aguas abajo de la corriente.
	Creciente por desembalse	Proceso de tránsito del flujo de agua por descarga controlada desde un embalse.
	Inundación	Aumento en los niveles y/o caudales de los cuerpos de agua que superan la capacidad máxima de transporte o modificación de la sección transversal que la reduce, ocasionando el desbordamiento e inundación de sus zonas aledañas.
	Niveles estables	No se presentan fluctuaciones considerables de nivel del cuerpo de agua.



Alerta ROJA

PARA TOMAR ACCIÓN Advierte a los sistemas de prevención y atención de desastres sobre la amenaza que puede ocasionar un fenómeno con efectos adversos sobre la población, el cual requiere la atención inmediata por parte de la población y de los cuerpos de atención y socorro. Se emite una alerta sólo cuando la identificación de un evento extraordinario indique la probabilidad de amenaza inminente y cuando la gravedad del fenómeno implique la movilización de personas y equipos, interrumpiendo el normal desarrollo de sus actividades cotidianas.



Alerta NARANJA

PARA PREPARARSE Indica la presencia de un fenómeno. No implica amenaza inmediata y como tanto es catalogado como un mensaje para informarse y prepararse. El aviso implica vigilancia continua ya que las condiciones son propicias para el desarrollo de un fenómeno, sin que se requiera permanecer alerta.

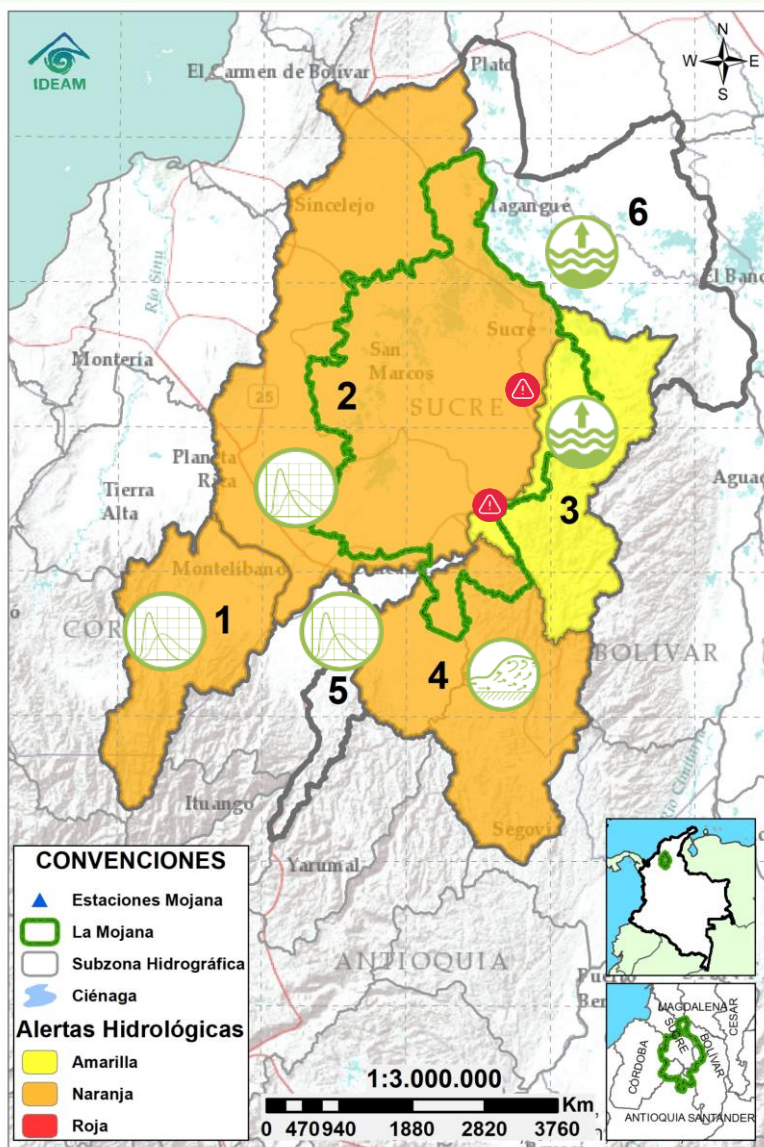


Alerta AMARILLA





PARA INFORMARSE Es un mensaje oficial por el cual se difunde información. Por lo regular se refiere a eventos observados, registrados o registrados y puede contener algunos elementos de pronóstico a manera de orientación. Por sus características pretéritas y futuras difiere del aviso y de la alerta, y por lo general no está encaminado a alertar sino a informar.

SIN ALERTA La información que se suministra se encuentra fuera de los umbrales de alerta.

2.2 CONDICIONES HIDROLÓGICAS ACTUALES



Descripción condiciones hidrológicas: se tiene en alerta naranja la cuenca baja del río Nechí debido a la creciente súbita registrada en la quebrada de La Villa la población de El Bagre, no se descartan nuevos ascensos los próximos días. Así mismo toda la cuenca del río San Jorge permanece en alerta naranja debido a la creciente en tránsito entre La Apartada y Ayapel y el ingreso del río Cauca por el rompedero Caregato, además de las afectaciones en Guaranda por inundaciones. Por su parte la cuenca del bajo Cauca entre Nechí y Pinillos se tiene en alerta amarilla, ante la probabilidad de incrementos en el río Caribona.

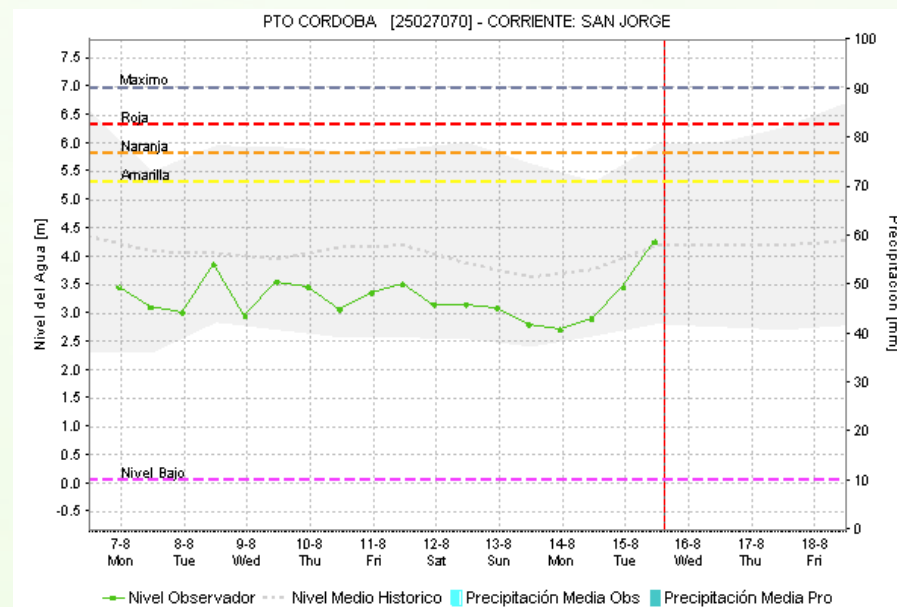
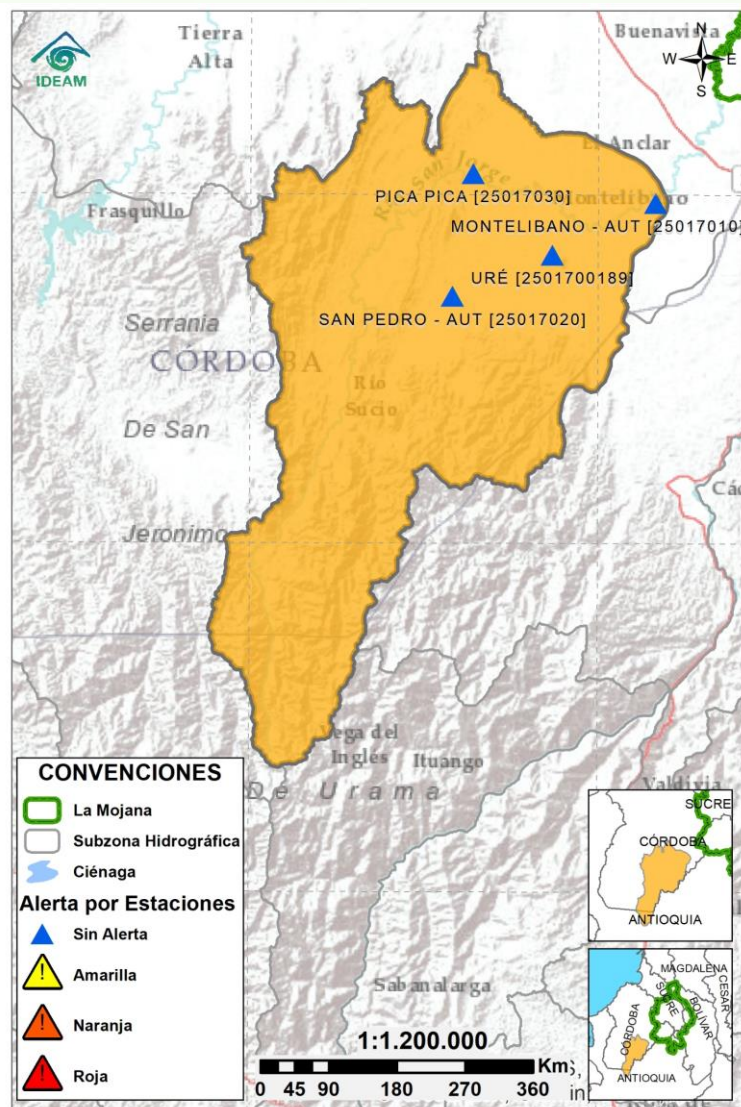
Alerta	Zona Hidrográfica	Subzona o Cuenca Hidrográfica	Condición predominante	Descripción de la alerta hidrológica
	1	Bajo Magdalena-Cauca - San Jorge	Alto San Jorge	Crecientes Creciente transitando en la cuenca alta del río San Jorge, se prevén se mantengan los ascensos los próximos días.
	2	Bajo Magdalena-Cauca - San Jorge	Bajo San Jorge	Crecientes Creciente transitando en el río San Jorge en el tramo La Apartada – Ayapel, además de Persistencia del ingreso del Cauca por el rompedero Caregato, Atención al municipio de Guaranda donde se han presentado afectaciones.
	3	Bajo Magdalena-Cauca - San Jorge	Directos al Bajo Cauca-ciénaga La Raya entre el río Nechí y Brazo de Loba	Niveles en ascenso Ascensos de nivel en el río Cauca entre Nechí y Pinillos, condición que se mantendrá en los próximos días.
	4	Nechí	Bajo Nechí y Directos al Bajo Nechí	Crecientes Creciente súbita en la Quebrada La Villa a la altura de El Bagre. Probabilidad de nuevos incrementos con atención a los aportantes del río Nechí en las poblaciones de El Bagre y Zaragoza.
Sin alerta	5	Cauca	Directos al Cauca entre Puerto Valdivia y río Nechí	Crecientes Tránsito de creciente en el río Cauca, en el tramo Cáceres – Nechí, la cual se verá reflejada, aguas abajo en el transcurso del día.
Sin alerta	6	Bajo Magdalena	Directos Bajo Magdalena entre El Banco y Plato	Niveles en ascenso Ligeras variaciones en los niveles del Bajo Magdalena a la altura de El Banco y Plato, incluyendo los brazos de Loba y Mompós.

Nota 1: Las alertas hidrológicas pueden ser corregidas y/o actualizadas en el futuro. No representa una certificación oficial del IDEAM.

Nota 2: Es probable que los eventos hidrológicos reportados en las alertas emitidas no se estén presentando sobre los ríos principales sino sobre sus afluentes.

Nota 3: El IDEAM recomienda a la población ribereña estar muy atenta al comportamiento de los niveles de los ríos y atender las recomendaciones que la Unidad Nacional de Gestión del Riesgo de Desastres (UNGRD) emita para la implementación de medidas de contingencia ante posibles afectaciones por desbordamientos e inundaciones.

2.2.1 SUBZONA HIDROGRÁFICA DEL RÍO SAN JORGE CUENCA ALTA



Subzona hidrográfica

Alerta

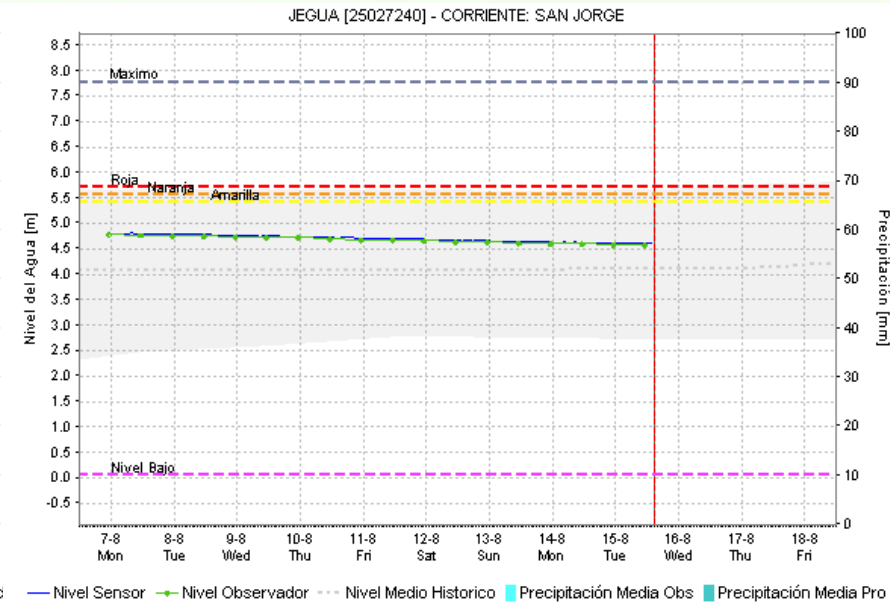
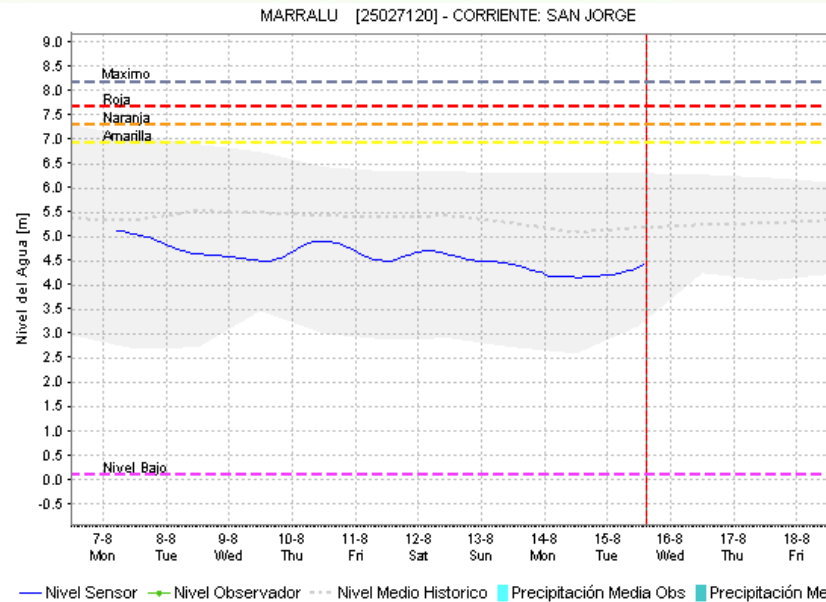
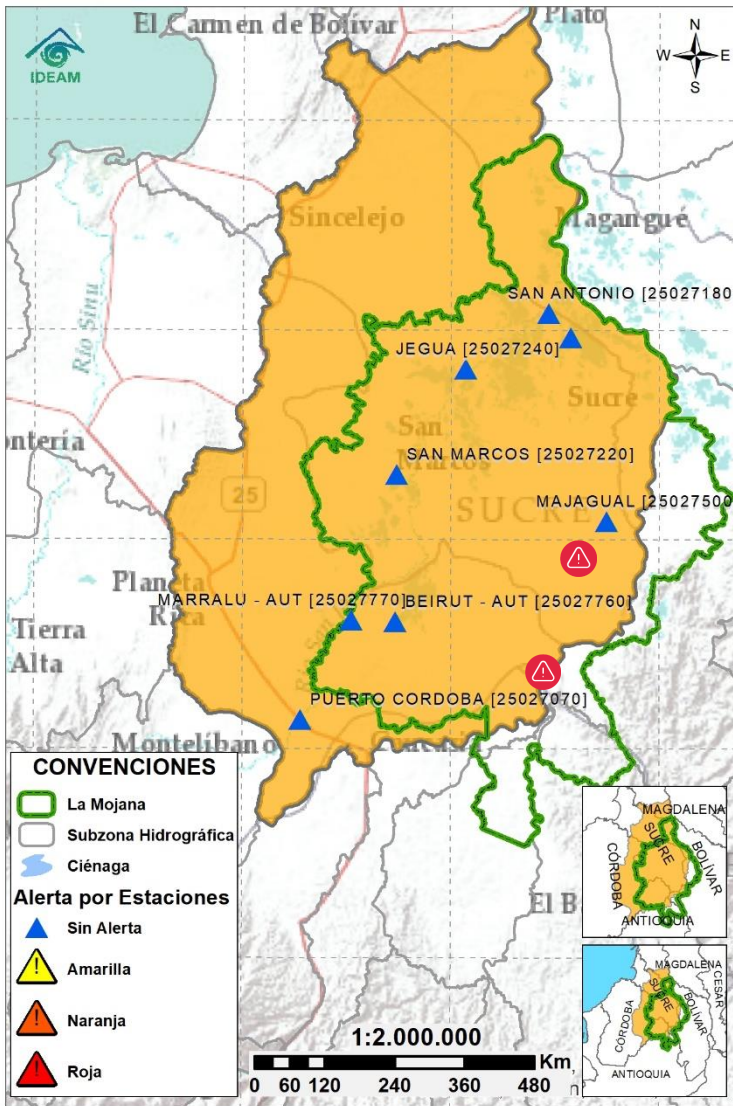
Descripción

Cuenca alta del río San Jorge



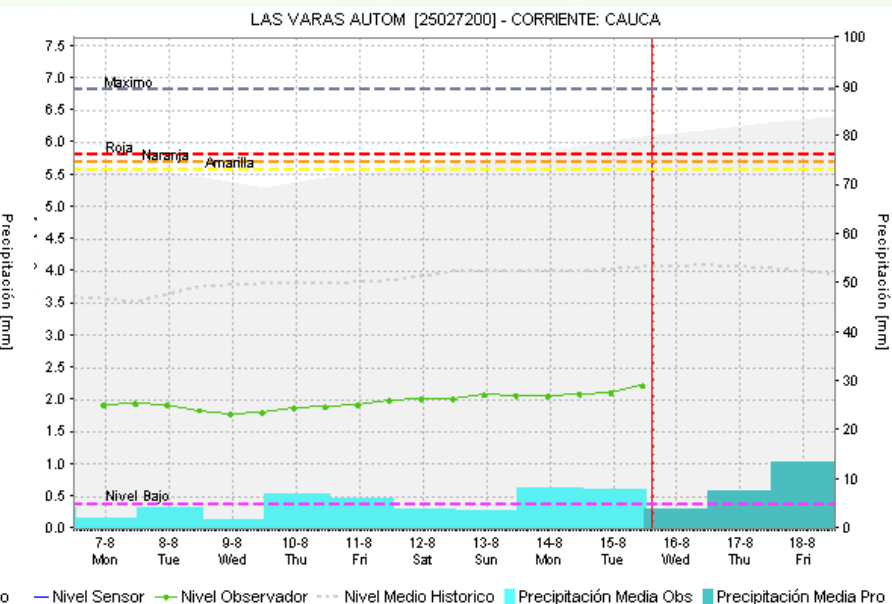
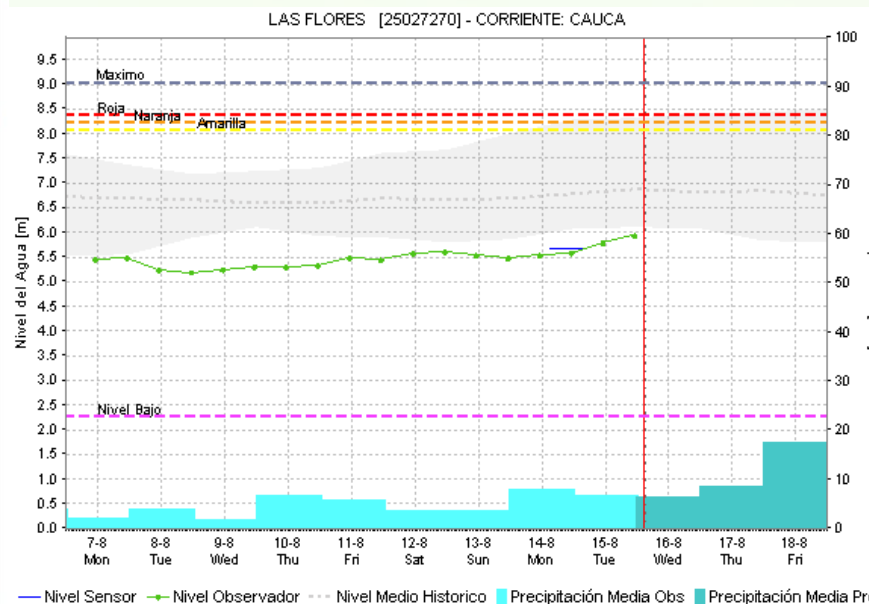
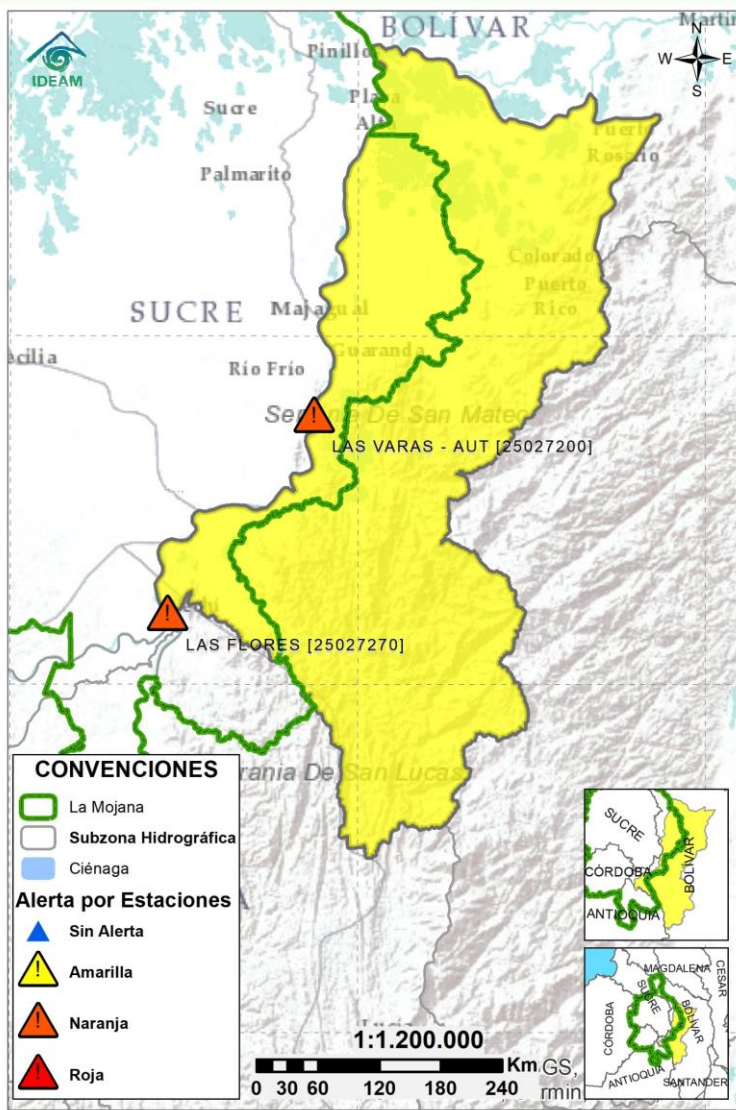
Creciente transitando en la cuenca alta del río San Jorge, se prevén se mantengan los ascensos los próximos días, con atención al río Uré en su recorrido por San José de Uré y la población de Montelibano.




2.2.2 SUBZONA HIDROGRÁFICA DEL RÍO SAN JORGE CUENCA BAJA



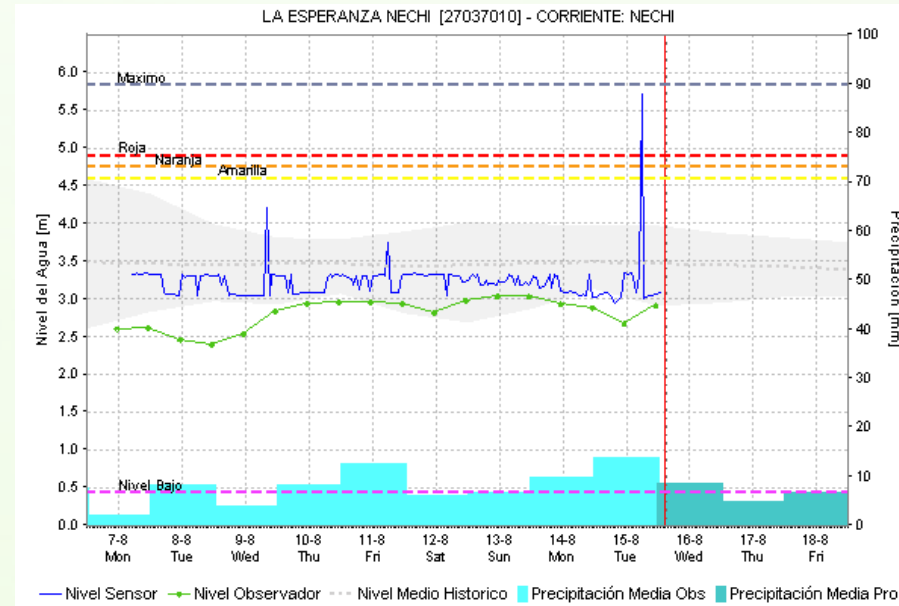
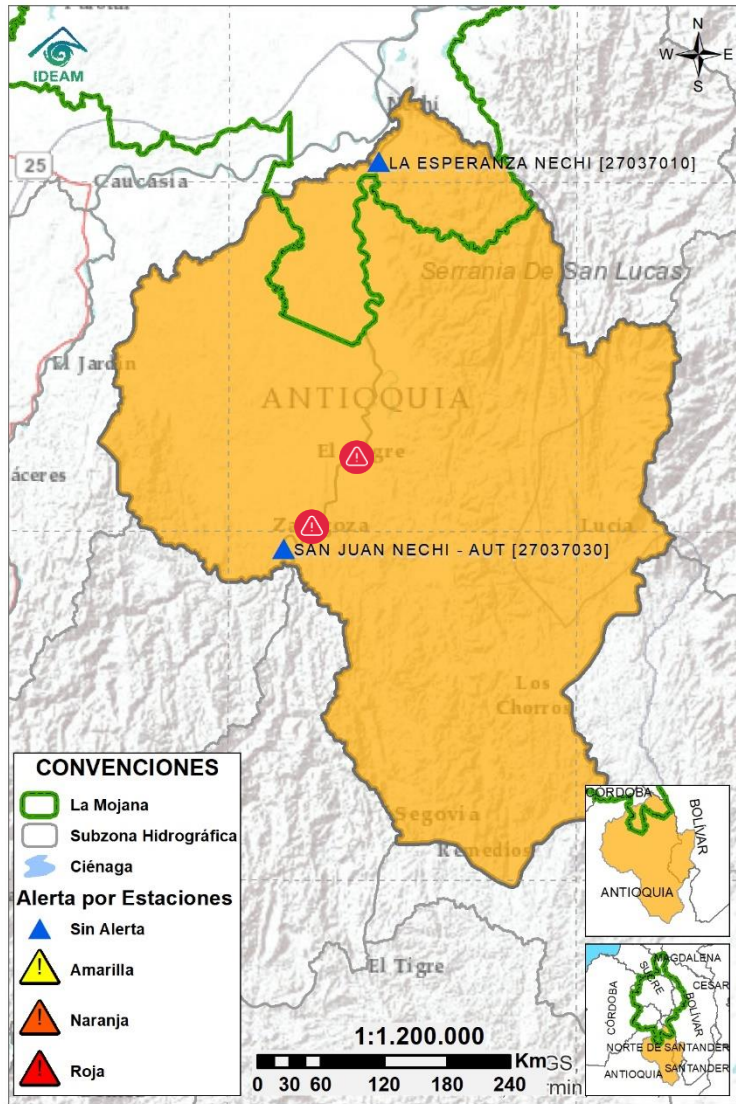
Subzona hidrográfica	Alerta	Descripción
Cuenca baja del río San Jorge		Creciente transitando en el río San Jorge en el tramo La Apartada – Ayapel, además de Persistencia del ingreso del Cauca por el rompedero Caregato, Atención al municipio de Guaranda donde se han presentado afectaciones.
		Alerta puntual debido a inundaciones por desbordamiento del caño Rabón, en el sector de Nueva Esperanza - Municipio Guaranda, Sucre (01/08/2023)



2.2.3 DIRECTOS AL BAJO CAUCA - CIÉNAGA LA RAYA ENTRE EL RÍO NECHÍ Y EL BRAZO DE LOBA



Subzona hidrográfica	Alerta	Descripción
Directos al bajo Cauca- Ciénaga La Raya entre el río Nechí y Brazo de Loba		Ascensos de nivel en el río Cauca entre Nechí y Pinillos, condición que se mantendrá en los próximos días.
		Probabilidad de incrementos en el aportante del río Cauca, el río Caribona, por antecedentes y pronóstico de lluvias considerables.
		Alerta en el sector Caregato (San Jacinto del Cauca), por persistencia del ingreso del río Cauca hacia el Bajo San Jorge. Nota (27/08/2021): rompimiento del dique marginal del río Cauca en el sector Caregato, generando ingreso de agua hacia el Bajo San Jorge. Emergencia activa hasta la fecha.

2.2.4 SUBZONA HIDROGRÁFICA DEL RÍO NECHÍ CUENCA BAJA

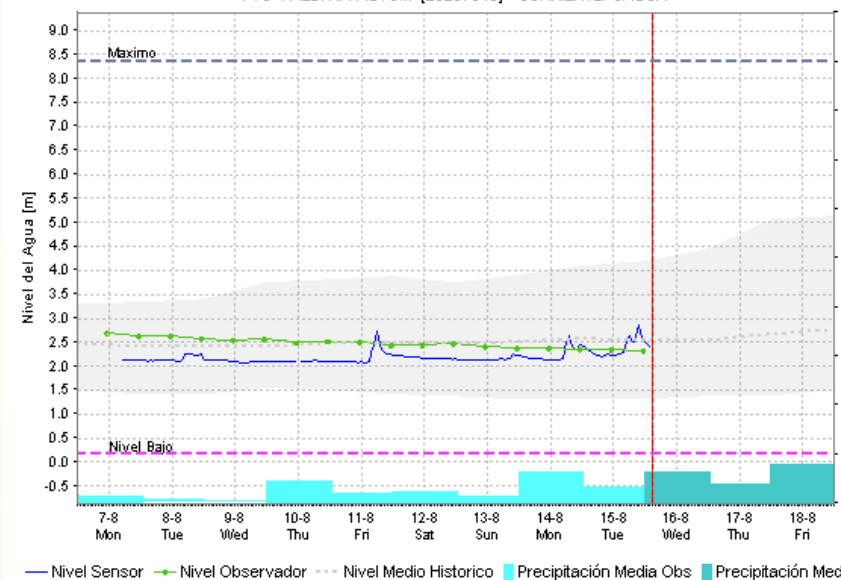


Subzona hidrográfica	Alerta	Descripción
Cuenca baja del río Nechí		Creciente súbita en la Quebrada La Villa a la altura de El Bagre. Probabilidad de nuevos incrementos con atención a los aportantes del río Nechí en las poblaciones de El Bagre y Zaragoza.
		Alerta roja puntual en las quebradas de La Villa (municipio de Zaragoza) y La Oca (municipio de El Bagre), por crecientes súbitas y probabilidad de nuevos incrementos durante el día, con atención a las jornadas nocturnas.

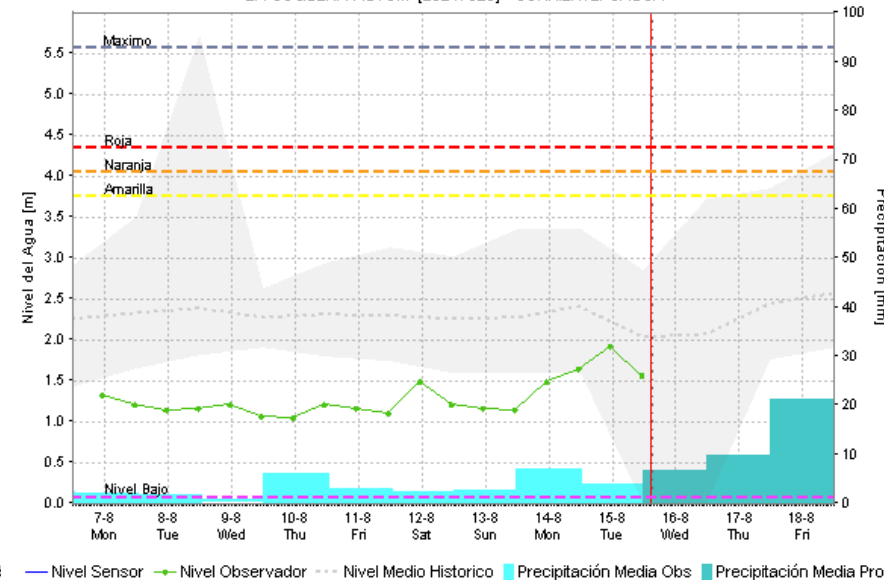
2.2.5 DIRECTOS AL CAUCA ENTRE PTO. VALDIVIA Y RÍO NECHÍ



PTO VALDIVIA AUTOM [26237040] - CORRIENTE: CAUCA

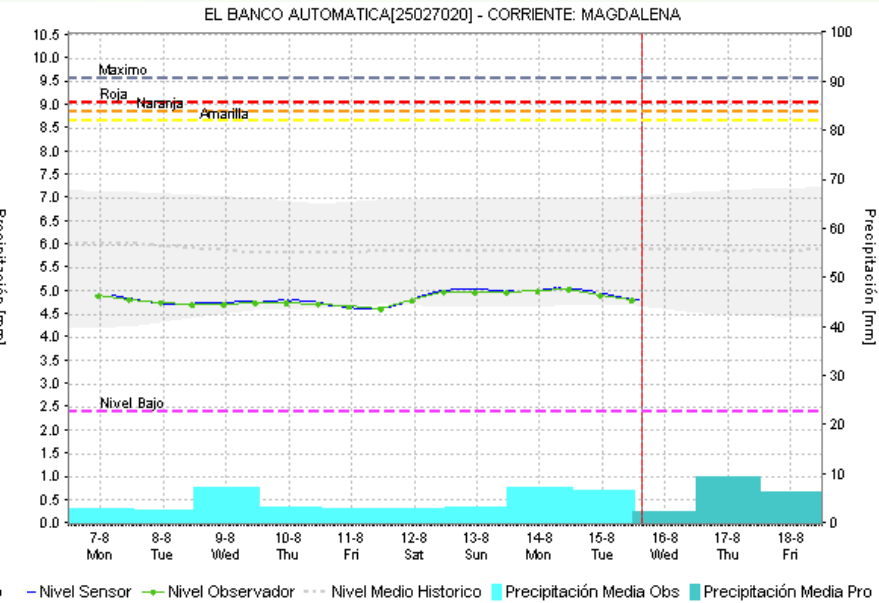
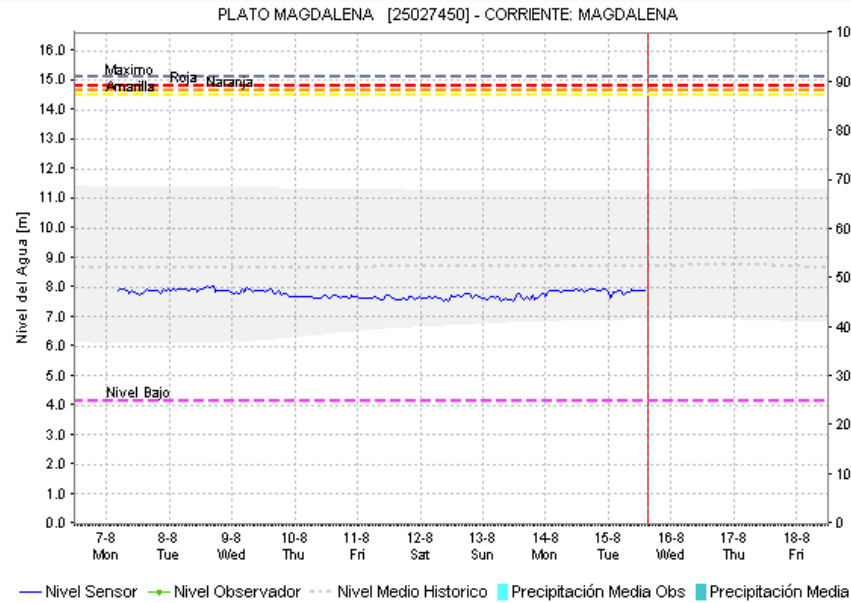


LA COQUERA AUTOM [26247020] - CORRIENTE: CAUCA



Subzona hidrográfica	Alerta	Descripción
Directos al Cauca entre Puerto Valdivia y río Nechí	Sin alerta	Tránsito de creciente en el río Cauca, en el tramo Cáceres – Nechí, la cual se verá reflejada, aguas abajo, en el transcurso del día, se prevén se mantengan los ascensos los próximos días.

2.2.6 DIRECTOS AL BAJO MAGDALENA ENTRE EL BANCO Y EL PLATO



Subzona hidrográfica	Alerta	Descripción
Directos Bajo Magdalena entre el Banco y el Plato	Sin alerta	Ligeras variaciones en los niveles del río Magdalena en el Banco y Plato (Magdalena), incluyendo el Brazo de Loba (municipios de Barranco de Loba, Pinillos, Magangué y Cicuco) y Brazo de Mompós (Mompós, San Zenón, Talagua Nuevo, Santa Ana y Santa Bárbara de Pinto). Se prevén ascensos para los próximos días.

Estaciones Meteorológicas Automáticas y Convencionales en la región de La Mojana

Leyenda	Estación	Municipio	Departamento	Tipo	Código
B1	Aeropuerto Baracoa	Magangué	Bolívar	Convencional	25025100
B2	Planta Ecopetrol	Magangué	Bolívar	Automática	250270153
B3	Las Varas	San Jacinto del Cauca	Bolívar	Convencional	25027200
C1	Ayapel	Ayapel	Córdoba	Convencional	25025030
C2	Caño Barro	Ayapel	Córdoba	Automática	13027040
C3	Marralú	Ayapel	Córdoba	Automática	25027770
S1	Majagual	Majagual	Sucre	Convencional	25020340
S2	San Benito Abad	San Benito Abad	Sucre	Convencional	25025180
S3	Santiago Apóstol	San Benito Abad	Sucre	Convencional	25020760
S4	San Marcos	San Marcos	Sucre	Automática	25025340
S5	San Luis	Sucre	Sucre	Convencional	25021370

Horarios de monitoreo y pronóstico de las condiciones meteorológicas





EQUIPO DE TRABAJO CRPA LA MOJANA

Elaborado por:

AARÓN OMAÑA, Meteorólogo
CIELO DIAZ, Hidrólogo

Con la colaboración de:

PABLO GARCÍA, SIG
MAYERLIN SANDOVAL, Comunicadora

www.corpomojana.gov.co

Correo Electrónico:

corpomojana@corpomojana.gov.co

Cra. 21 # 21 A – 44 San Marcos - Sucre

Teléfono: (+575) 295 5347

GHISLIANE ECHEVERRY PRIETO,

Directora General IDEAM.

DIANA CAROLINA RUEDA,

Jefe Oficina del Servicio de Pronósticos y Alertas

www.ideam.gov.co

Correos electrónicos:

servicio@ideam.gov.co,

alertas@ideam.gov.co

Calle 25 d # 96b - 70, piso 3. Bogotá, D.C.

Teléfono: 307 5625 ext. 1334 - 1336.

LILIANA QUIROZ, Directora General de la Corporación para el Desarrollo Sostenible de La Mojana y el San Jorge-CORPOMOJANA.

OLMEDO LÓPEZ Gerente del Fondo Adaptación

JIMENA PUYANA, Gerente Nacional de Desarrollo Sostenible del PNUD

